

製品紹介：

瓦、金属とセラミック屋根に適用し、あらかじめ工場でユニットを組立てられ、現場で簡単に施工できます。

ほぼ全ての太陽光パネルに使用可能。

技術情報：

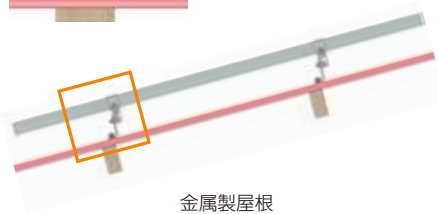
設置場所	傾斜屋根
傾斜角度	10～60度
建物の高さ	20m以下
最大風速	60m/s
最大積雪荷重	1.4KN/m ²
製品材質	ステンレス 304&A6000 系アルミ強化合金
製品の色	ナチュラル
耐食性処理	陽極酸化被膜処理
保証期間	10年間

部 品

製品見取り図



瓦屋根



金属製屋根



レール連結金具

部 品

レール

品 番	説 明
EB-DR-長さ	トップと側面にチャンネルがある (注意：スタンダードレールの長さは2560、3405、4200mm。その他は特注)
EB-HR-長さ	上下にチャンネルがある
EB-DR4-長さ	GD4#レール - 裏連結することができます
EB-DR5-長さ	GD5#レール - PVケーブルを収集することができる
EB-CRC-長さ	ケーブルレールキャップ - 5チャンネルをカバーすることができる
EB-DR-SP	GD レール連結金具
EB-DR4-SP	GD4 レール連結金具



EB-DR



EB-HR



EB-DR4



EB-DR5



EB-CRC



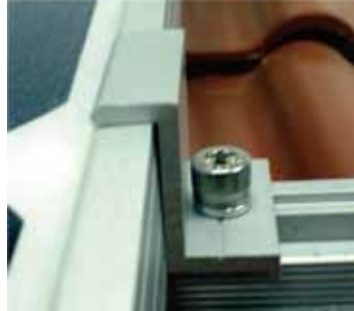
EB-DR-SP
(連結金具)



EB-DR4-SP
(連結金具)

部 品

フレーム付固定金具



品 番	説 明
連結固定金具	
EB-IC-F30	フレームの厚さ：30-35mm
EB-IC-F35	フレームの厚さ：35-40mm
EB-IC-F46	フレームの厚さ：45-50mm
EB-IC-F57	フレームの厚さ：57-60mm
側面固定金具	
EB-EC-F30	フレームの厚さ：30mm
EB-EC-F35	フレームの厚さ：35mm
EB-EC-F40	フレームの厚さ：40mm
EB-EC-F46	フレームの厚さ：46mm
EB-EC-F50	フレームの厚さ：50mm
EB-EC-F57	フレームの厚さ：57mm
EB-EC-A01	調節可能。調節できる側面固定用金具 1#
EB-EC-A02	調節可能。調節できる側面固定用金具 2#



EB-IC-F



EB-EC-F



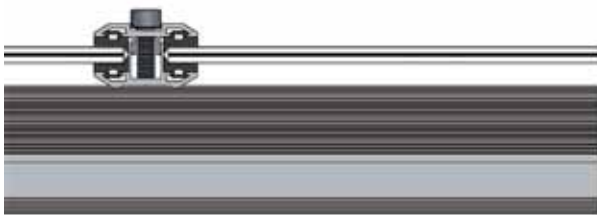
EB-EC-A01
パネルの厚さ：25-60mm



EB-EC-A02
パネルの厚さ：30-58mm

部 品

フレーム無し固定金具



品 番	説 明
EB-IC-L80	薄膜太陽電池パネルの連結固定金具
EB-EC-L80	薄膜太陽電池パネルの側面固定金具
EB-RC-D	レール連結固定金具



EB-IC-L80



EB-EC-L80



レール連結固定金具



EB-RC-D

部 品

セラミック屋根用固定金具



EB-JIK-01



EB-JIK-02



EB-JIK-03



EB-JIK-04



EB-JIK-05



付属品



品 番	説 明
EB-JIK-A-01	補強板及び付属品 600×120×12mm

部 品

セラミック屋根フック



EB-JIK-06



EB-JIK-07



EB-JIK-08



EB-JIK-09



EB-JIK-10



付属品

部 品

スレート屋根



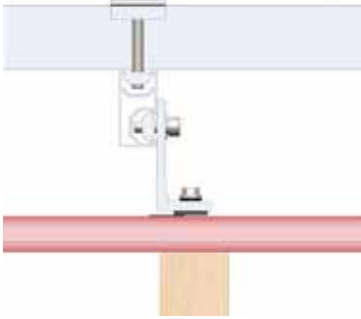
品 番	説 明
EB-IK-FR	材料：AT6005-T5 アルミ合金（ステンレス 6.3×80 木ねじ二つにて締める）



EB-IK-FR

部 品

金属製屋根用固定金具



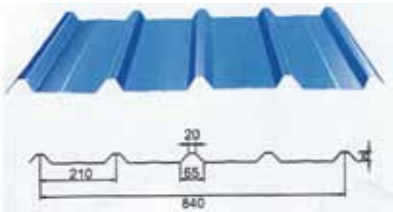
EB-1K-05



EB-1K-H04



EB-1K-H05



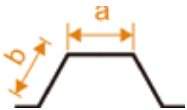
EB-1K-07



EB-1K-07-A



EB-1K-07-B



EB-UTK-01

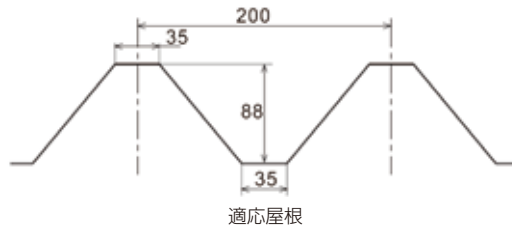
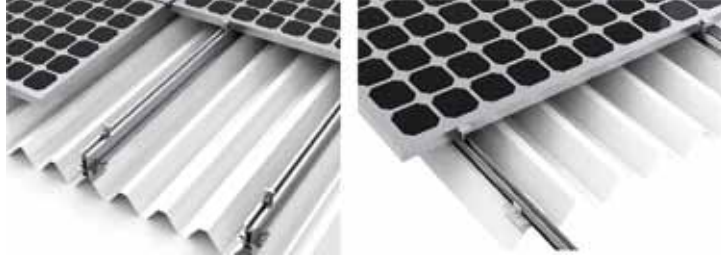


部 品

金属製屋根用固定金具



EB-TIK-A01



EB-JIK-S02



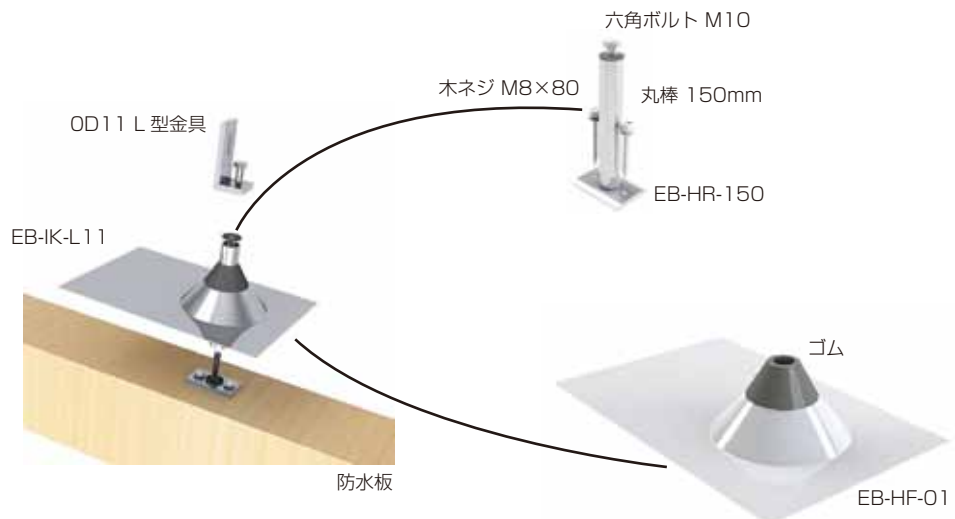
部 品

防水用金具



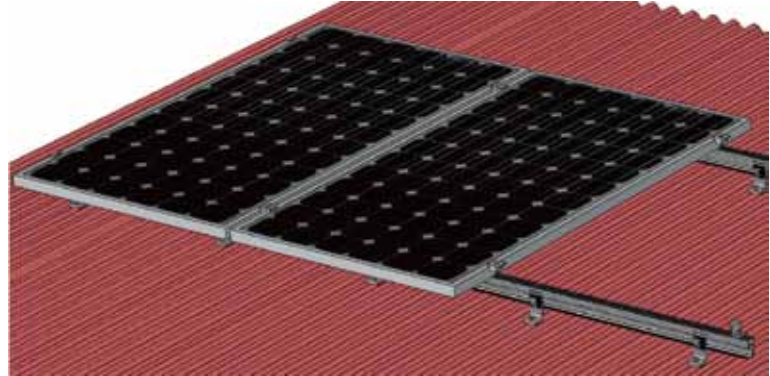
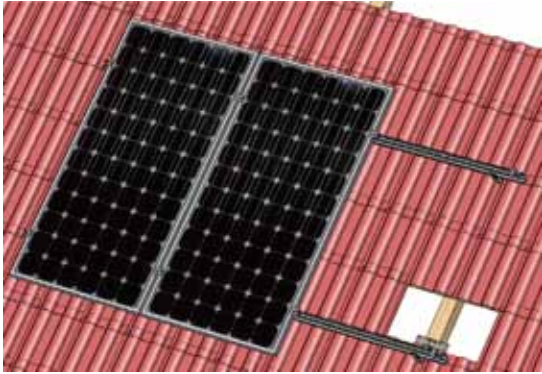
特性

- ・ 防水板と架台を一体化したシステム
- ・ ほとんどの屋根に適応 (ホットモーペッド屋根とビルドアップ屋根には不適応)
- ・ 不劣化または密封のカラー



施工事例

フレーム付パネル施工事例



パネルサイズ： 1580×808×46mm あるいは 1585×826×46mm	レール： EB-DR-	金具： GS-JIK-01 (Tile) GS-IK-05 (Tin)	連結固定金具： EB-IC-F46	側面固定金具： EB-EC-F46	レール連結金具： EB-DR-SP
瓦屋根パネル 3 枚	2560mm, 2 本	6	4	4	2
瓦屋根パネル 4 枚	3405mm, 2 本	6	6	4	2
金属製屋根パネル 3 枚	2560mm, 2 本	10	4	4	2
金属製屋根パネル 4 枚	3405mm, 2 本	10	6	4	2

施工事例

フレーム無しパネル施工事例



パネルサイズ： 1200×600×6.8mm	上端レール： EB-R-2560	下端レール： EB-DR-2560	連結固定金具： EB-IC-L80	側面固定金具： EB-EC-L80	連結固定用金具： EB-RC-D	固定金具： EB-JIK-01
4×2	2560mm, 4 本	2560mm, 2 本	80mm, 12 個	80mm, 8 個	40mm, 8 個	6 本