



製品紹介：

瓦、金属とセラミック屋根に適用し、あらかじめ工場でユニットを組立てされ、現場で簡単に施工できます。

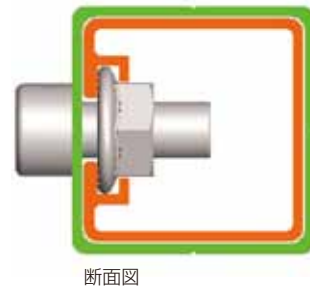
ほぼ全ての太陽光パネルに使用可能。

技術情報：

設置場所	低勾配屋根及び陸屋根
傾斜角度	10～60度
建物の高さ	20m以下
最大風速	60m/s
最大積雪荷重	1.4KN/m ²
製品材質	高強度アルミ合金&ステンレス 304
製品の色	ナチュラル
耐食性処理	陽極酸化被膜処理
保証期間	10年間

部 品

調節可能架台



EB-AD-FL



EB-AD-RL

品 番	説 明	脚長さ
EB-AD-FL	前脚	---
EB-AD-RL10/15	後脚、角度を 10-15 度調節可能	240～360mm
EB-AD-RL15/30	後脚、角度を 15-30 度調節可能	340～680mm
EB-AD-RL30/60	後脚、角度を 30-60 度調節可能	700～1200mm

部 品

折り畳み式三角架台



折り畳み式梱包



三角架台 1



三角架台 2



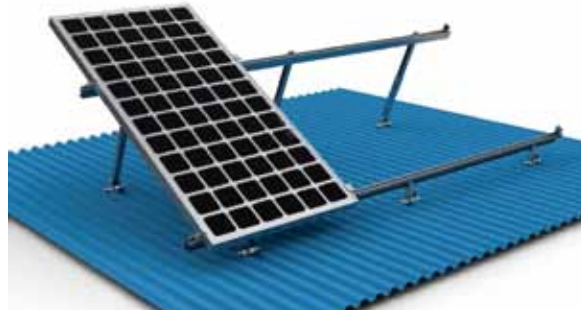
三角架台 3



レール固定金具

施工事例

陸屋根用架台



パネルサイズ： 1580×808×46mm あるいは 1585×826×46mm	レール： EB-DR	前脚： EB-AD-FL	後脚： EB-AD-RL	連結固定金具： EB-AD-FL	側面固定金具： EB-EC-F46	レール固定金具： EB-DR-SP
4枚 (10-15度)	3405mm, 2本	4	4	6	4	2
4枚 (15-30度)	3405mm, 2本	4	4	6	4	2
4枚 (30-60度)	3405mm, 2本	4	4	6	4	2



パネルサイズ： 1580×808×46mm あるいは 1585×826×46mm	レール： EB-DR-	三脚架台： EB-FT30-01	レール固定金具： EB-RC-01	連結固定金具： EB-IC-F46	側面固定金具： EB-EC-F46	レール固定金具： EB-DR-SP
4枚 (30度)	2560mm, 2本	2	4本	4	4	2
4枚 (30度)	3405mm, 2本	3	6本	6	4	2